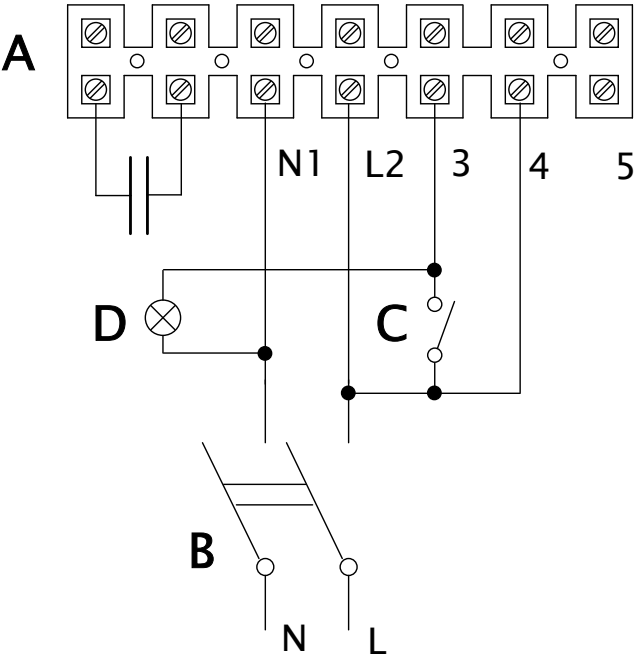
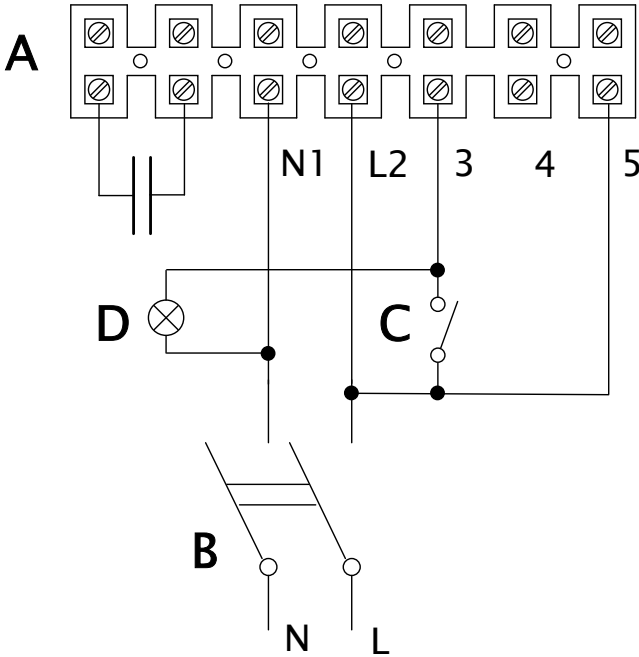


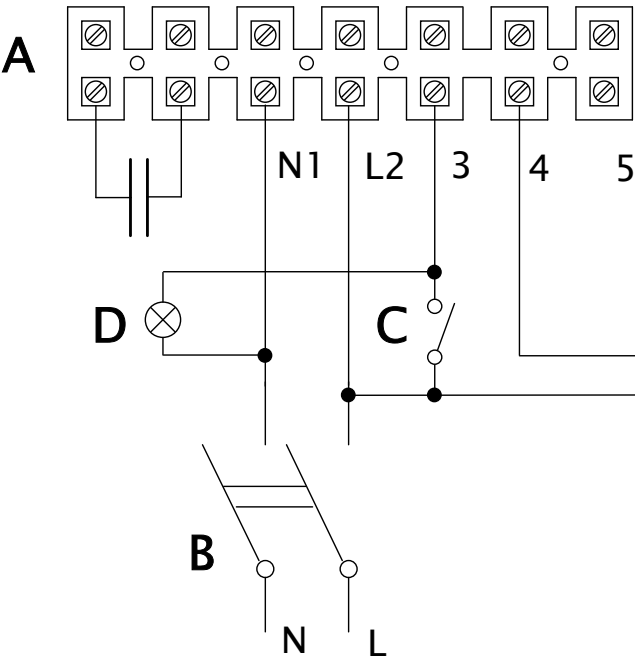
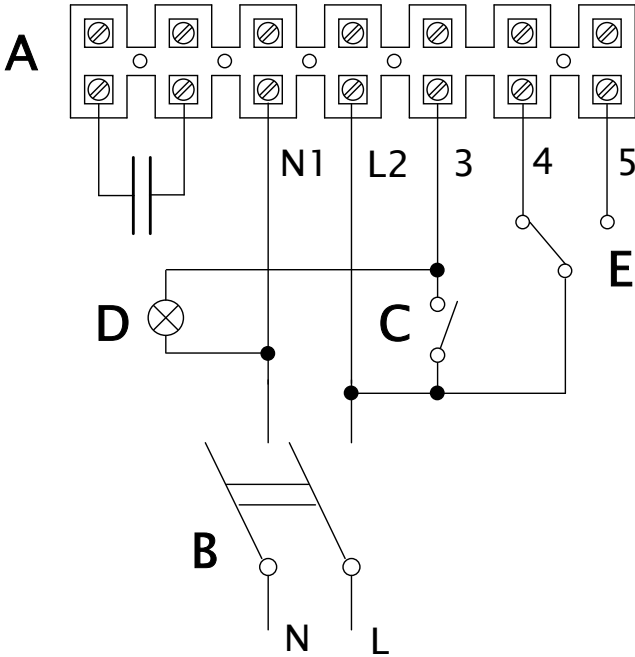
High speed – Max velocità



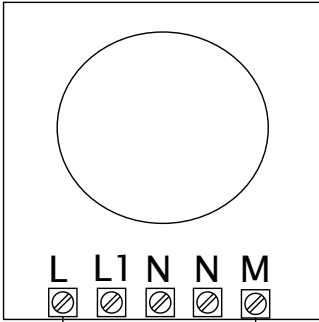
Low speed – min velocità



High/Low speed – Max/min velocità



IREM D



- A) Morsettiera – Terminal block
- B) Interruttore bipolare – 2 poles switch
- C) Interruttore lampadaa – Lamp switch
- D) Lampada – Lamp
- E) Selettore velocità – speed selector

|   |  |  |  |   |       |
|---|--|--|--|---|-------|
| <br><b>VORTICE</b> | Materiale                              |  | Colore   | Nome Commerciale                            |       |
|   | Trattametno superficiale / Termico     |  | Rugosità generale  | Codice fornitore                            |       |
|   | Data emissione revisione<br>19/11/2025 | Data: 30/01/2016<br>Disegn: SS/Lab<br>Controllo:<br>Visto: | Fornitore  | Volume [mm3]<br>Peso [g]<br>Densità [g/mm3] |       |
|   | Ninfo N. <b>549/2025</b>               |  | Quote senza indicazione di tolleranza secondo norma ISO 22768-1<br>Grado precisione ISO 2768-M |   | Scala |
| Descrizione<br>Aggiunto schema con accessorio IREM D  |  | Descrizione<br>MEDIO T - T HCS e I T - I T HCS             |  |   |       |
|   |  | Disegno N. <b>E960436C</b>                                 |  |   |       |
| Codice Grezzo   |  | Codice Finito <b>9.993.000.436</b>                         |  |   |       |